



OCCUPATIONS

PROFESSION

CAREER

WORKFORCE

EMPLOYED

WORKER

IL PORTALE LAVORO PUBBLICO: Avviso pubblico “Risorse in Comune”

Elvira Rocca

Responsabile Ufficio Monitoraggio
Project Manager
Direzione Formazione, Capitale umano PA e
Piccoli Comuni

Webinar ANCI **“Avviso
pubblico “Risorse in Comune”**
27.11.2025

PUNTO DI RIFERIMENTO PER LE AMMINISTRAZIONI PUBBLICHE

Il **Portale lavoropubblico.gov.it** è l'**infrastruttura strategica** sviluppata dal Dipartimento della funzione pubblica:

- un **punto di riferimento per le amministrazioni pubbliche**;
- una **fonte strategica di informazioni per interventi di policy making in materia di risorse umane della PA**.

- **Rafforzare la governance del capitale umano**
- **Sostenere le politiche di innovazione e modernizzazione del lavoro pubblico.**

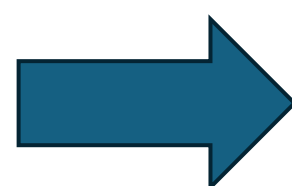
La gestione e l'aggiornamento del Portale sono attuati da Formez, nell'ambito del Progetto *"Lavoro Pubblico NEXT - Portale lavoropubblico.gov.it - Sviluppa e Valorizza il capitale umano della Pubblica Amministrazione"*.



Il Portale evolve da semplice piattaforma informativa a hub strategico per la governance e la trasformazione digitale della Pubblica Amministrazione, a regia del Dipartimento della funzione pubblica e dell'intero ecosistema istituzionale.

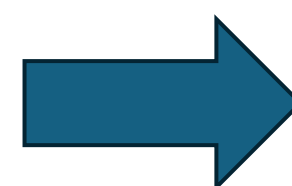
IL PORTALE LAVOROPUBBLICO.GOV.IT: INFRASTRUTTURA STRATEGICA A SUPPORTO DELLA MODERNIZZAZIONE E DEL RAFFORZAMENTO ORGANIZZATIVO DELLA PA

Centralizzazione dei dati



Il Portale centralizza dati e processi, standardizza procedure a supporto della governance del personale pubblico, **migliorando l'efficienza della pubblica amministrazione e garantendo uniformità e qualità dei dati** (es. un Comune può consultare in un'unica piattaforma tutte le informazioni aggiornate sulle candidature presentate, normativa e pareri su norme inerenti alla disciplina del lavoro espressi dal Dipartimento della funzione pubblica etc).

Digitalizzazione e semplificazione



Il Portale favorisce la digitalizzazione e la semplificazione delle procedure, **riducendo tempi e oneri per le amministrazioni, superando le difficoltà procedurali che ostacolano il rinnovamento organizzativo delle PA** (es. per candidarsi all'Avviso "Risorse in Comune" il Comune presenta sul Portale la candidatura online; l'Ente viene accompagnato nella gestione della procedura, attraverso help desk dedicato e modulistica di supporto).

IL PORTALE LAVOROPUBBLICO.GOV.IT: INFRASTRUTTURA STRATEGICA A SUPPORTO DELLA MODERNIZZAZIONE E DEL RAFFORZAMENTO ORGANIZZATIVO DELLE PA

Trasparenza e Unicità



Il Portale **rende disponibili norme, atti ufficiali e dati aggregati relativi al lavoro pubblico**, offrendo alle PA un quadro aggiornato e verificabile. Questo **garantisce piena trasparenza, perché tutte le amministrazioni accedono alle stesse informazioni in un unico punto**, assicurando uniformità nell'applicazione delle disposizioni.

Supporto operativo e strumenti HR



Il Portale **offre banche dati e strumenti digitali per la pianificazione e l'attuazione delle politiche di risorse umane** del comparto pubblico, con applicativi dedicati che facilitano il **potenziamento amministrativo anche degli Enti Locali** (es. Esigenze assunzionali PNRR piccoli Comuni, segretari comunali etc).

GLI APPLICATIVI DEL PORTALE DEDICATI AI COMUNI

Esigenze assunzionali piccoli comuni



Supporto ai Comuni con popolazione inferiore a 5.000 abitanti attraverso la ricognizione dei fabbisogni di specifiche professionalità necessarie all'attuazione del PNRR e il sostegno all'accesso ai finanziamenti per le assunzioni di personale a tempo determinato (art. 31-bis, comma 5, del decreto-legge 6 novembre 2021, n. 152).

Contributo Segretari Comunali



Area riservata ai Comuni con popolazione inferiore a 5.000 abitanti per la gestione digitale e centralizzata per la presentazione dell'istanza online e le comunicazioni relative al contributo (DPCM 1° maggio 2023).

Risorse in Comune



L'applicativo, disponibile sul Portale Lavoro pubblico, permette ai Comuni con popolazione tra 5.000 e 25.000 abitanti di presentare la propria candidatura online e caricare la documentazione richiesta dall' Avviso pubblico "Risorse in Comune".

I RISULTATI DEGLI APPLICATIVI DEDICATI AI COMUNI

**Esigenze assunzionali
piccoli comuni**



760 Comuni
supportati che hanno
avuto accesso al fondo

**Contributo Segretari
Comunali**



1531 richieste
di contributo

Risorse in Comune



935 (*)
Candidature

(*) dati aggiornati alla data del 26.11.2025

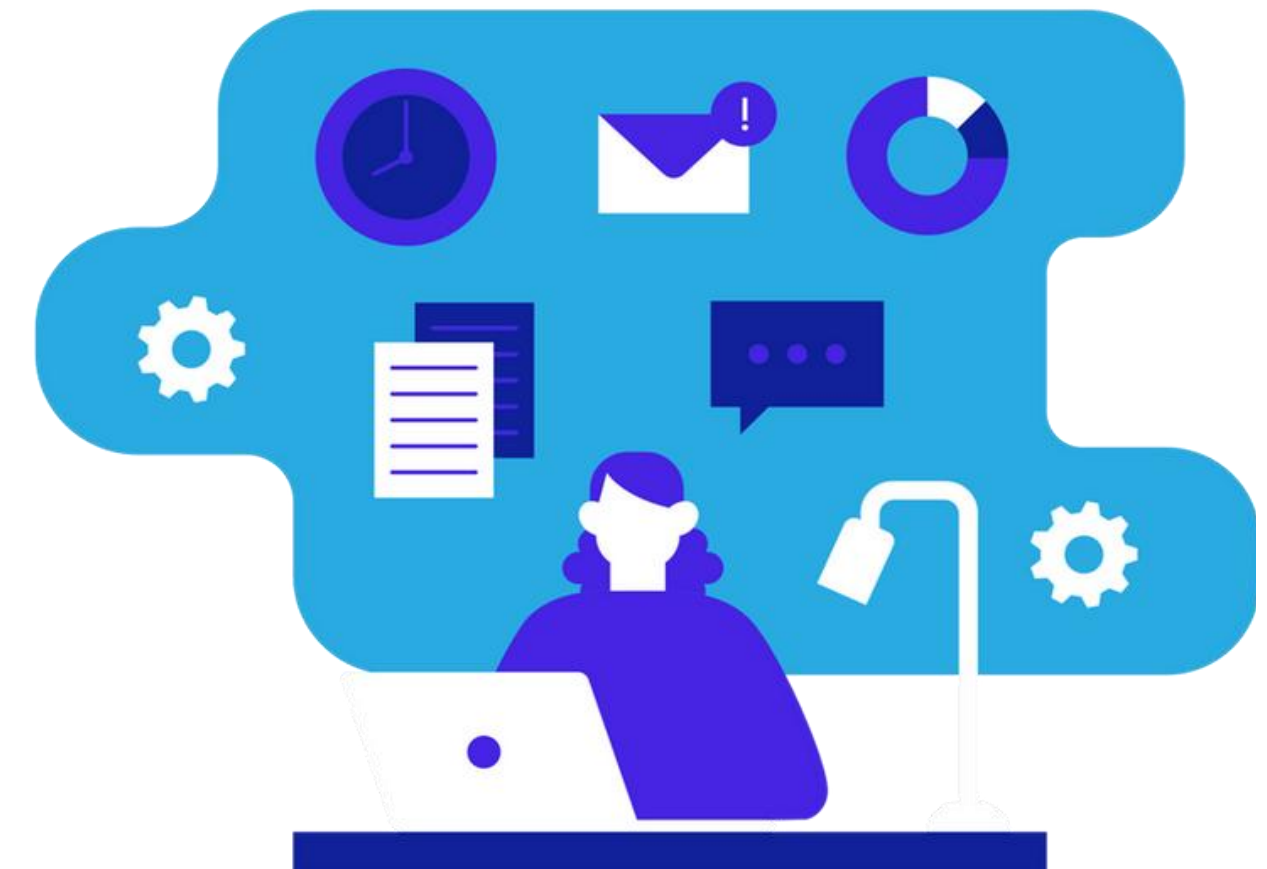
LAVOROPUBBLICO.GOV.IT

REGISTRAZIONE AL PORTALE, POCHI E SEMPLICI STEP

www.lavoropubblico.gov.it

- L'Amministrazione individua il Responsabile Unico del Portale;
- Il Responsabile si iscrive al Portale come rappresentante dell'Amministrazione nella sezione dedicata;
- All'interno dell'area riservata sono fruibili tutti gli applicativi pubblicati nell'ambito del portale.

L'help desk è raggiungibile all'indirizzo
lavoropubblico.pa@formez.it



AVVISO PUBBLICO Risorse in Comune



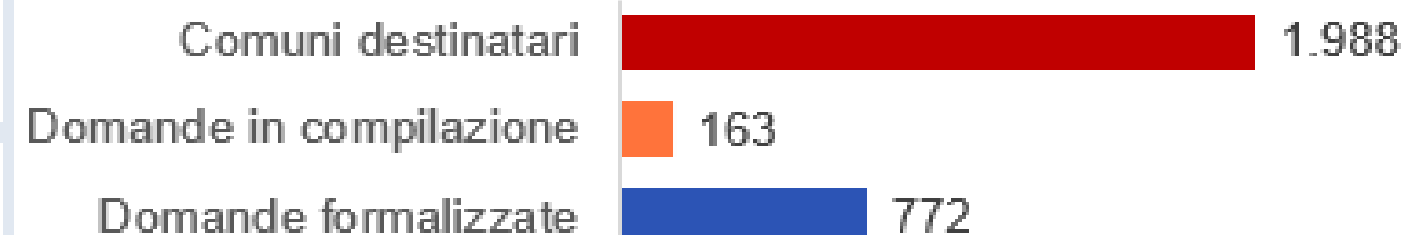
Il Portale lavoropubblico.gov.it assicura:

- **gestione digitale** e centralizzata delle candidature da parte dei Comuni interessati;
- **monitoraggio** costante dei flussi di Enti richiedenti;
- **manualistica** e guide operative;
- **supporto specialistico** tramite Helpdesk dedicato, per affiancare i Comuni nella presentazione della candidatura.

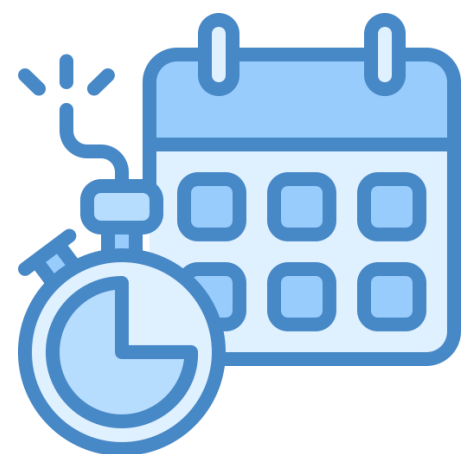
L'attività di assistenza specialistica, a cura di Formez, garantisce un accesso uniforme ed efficace agli strumenti digitali aggiornati presenti all'interno del Portale.

AVVISO RISORSE IN COMUNE - DATI AGGIORNATI SULLE CANDIDATURE(*)

935	772	Formalizzate
Domande	163	In compilazione



47,0%
incidenza % dei
Comuni partecipanti
sul totale dei
destinatari



I Comuni interessati, fino al 10 dicembre 2025, potranno presentare la domanda di partecipazione, accedendo all'area riservata del Portale, previa registrazione.

(*) dati aggiornati alla data del 26.11.2025

AVVISO RISORSE IN COMUNE ACCOMPAGNAMENTO E SUPPORTO AI COMUNI

Help Desk: lavoropubblico.pa@formez.it

1204

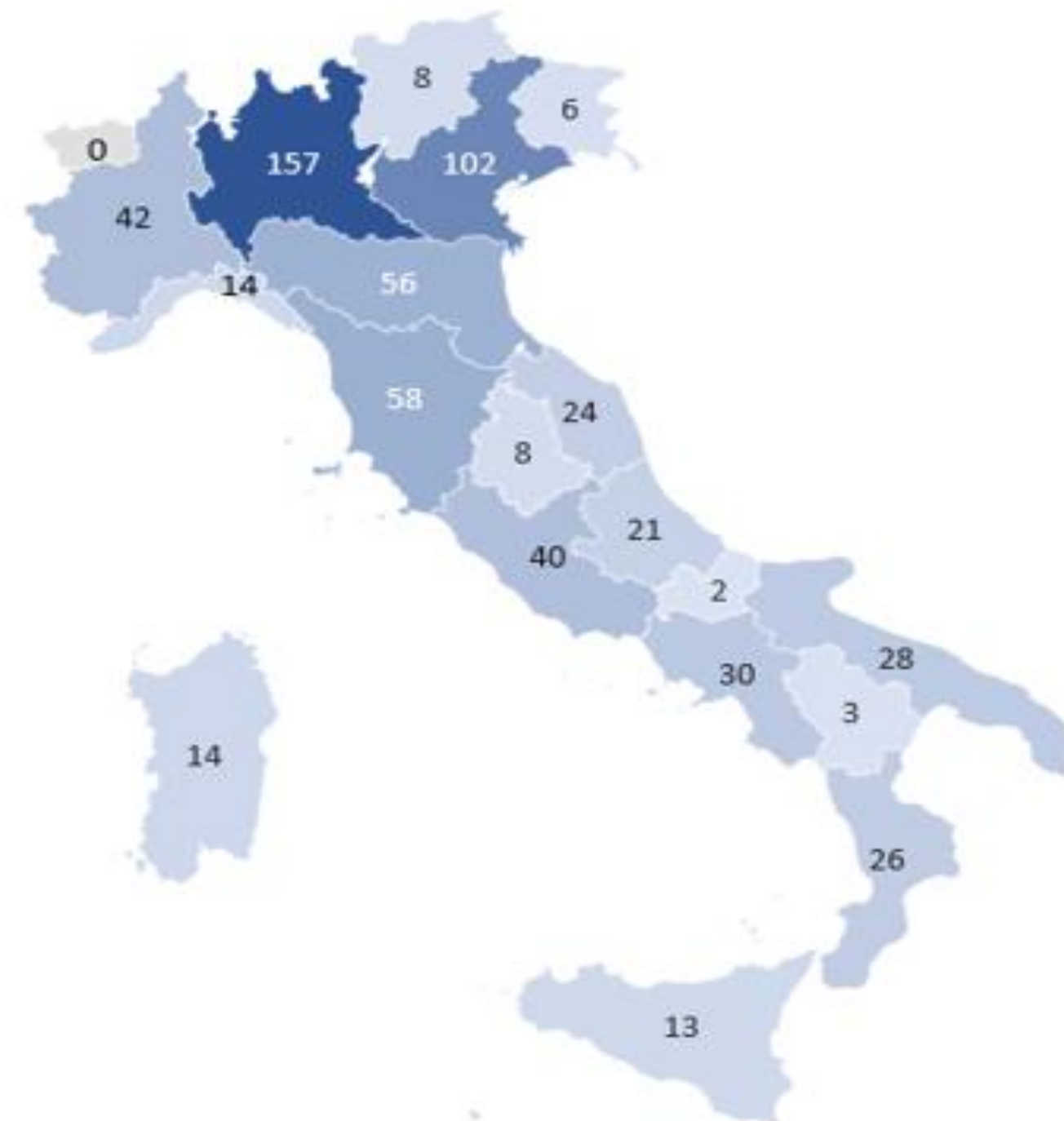
Richieste di registrazione al
Portale lavoro pubblico

652

Richieste di supporto pervenute
all'Help Desk

429

Comuni assistiti



Richieste di supporto da parte dei Comuni per Regione
(*) dati aggiornati alla data del 26.11.2025



lavoroPubblico.ne>>>xt

PER UNA PA DI QUALITÀ, INNOVAZIONE E CAPITALE UMANO

TALENT

CAREER

OCCUPATION

VALUE

WORKER

JOB

PEOPLE

GRAZIE DELL'ATTENZIONE



Presidenza del Consiglio dei Ministri
**Dipartimento della
Funzione Pubblica**

FORMEZ
AL SERVIZIO DELLA PA